

**Framtidens Eskilstuna
är **liberalt.****



2. Framtidens Eskilstuna

- Inte bara gång och cykelstråk utan även vägar ska planeras utifrån naturliga rörelsemönster
- Gör det centrala årummet mer levande med etablering av näringslivsaktörer



Liberalerna

3. Bostäder

- Belysta gång- och cykelvägar ökar tryggheten
- Ökad exploatering för bostäder vid handelsområden
- Begränsa inte utveckling på landsbygden till vissa utpekade områden utan behåll friheten

4. Samhällsservice

- Samutnyttjande av skollokaler är bra, men måste göras varsamt så inte verksamheten eller individer drabbas negativt

5. Näringsliv

- Prioritera upp biltrafik vid handelsområden
- Ån och stadskärnan ihop är varumärke för Eskilstuna
- Personbilstrafik är också viktig för turismen
- Kulturanläggningar ska nås med bil också



Liberalerna

6. Teknisk försörjning

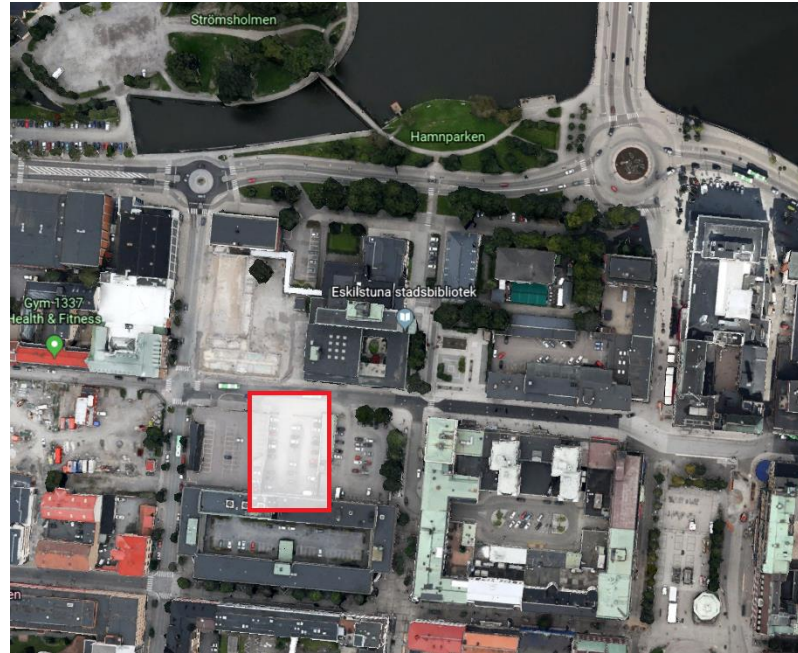
- Använd hellre fossilfri än förnyelsebar energi

7. Transporter

- Satsa på infrastruktur för sammanhållande och trygga vägnät inte bara för gång, cykel och kollektivtrafik utan även för personbilar
- Låt inte cykel vara enda prioritering vid förtätning
- Gynna hellre bilpooler och bilar som drivs med förnyelsebart än bilsnålt boende

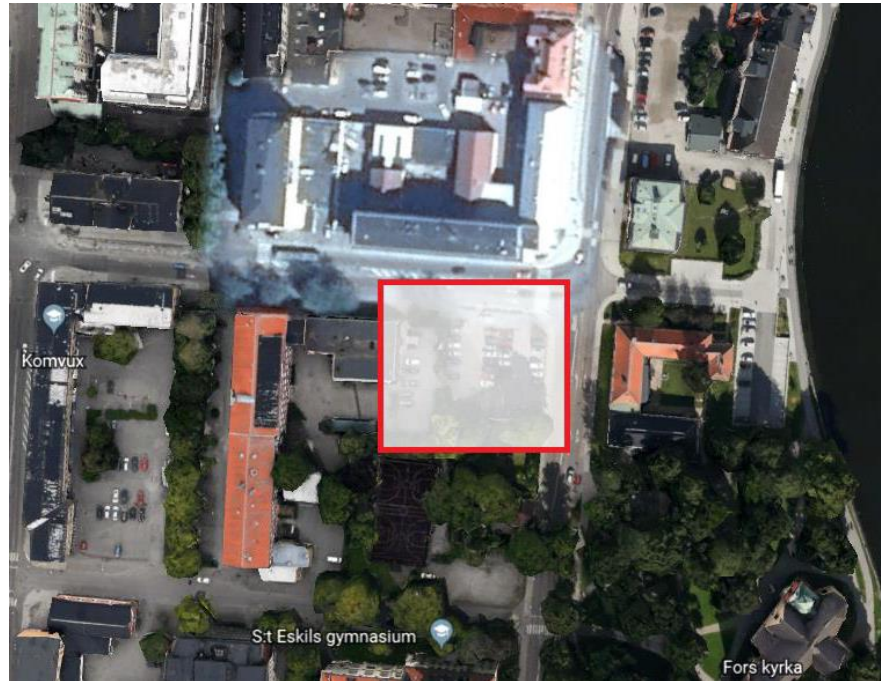
Höghus på Radermarchergatan 27/29

- Eskilstuna går in i en ny tid
- Höghus ämnat för kontor och bostäder
- Upp emot 15 våningar
- Integreras i övriga stadsbilden



Bostäder vid polishuset

- P-plats ägs av kommun och polishus flyttar snart
- Bygg bostäder ovanpå p-platsen

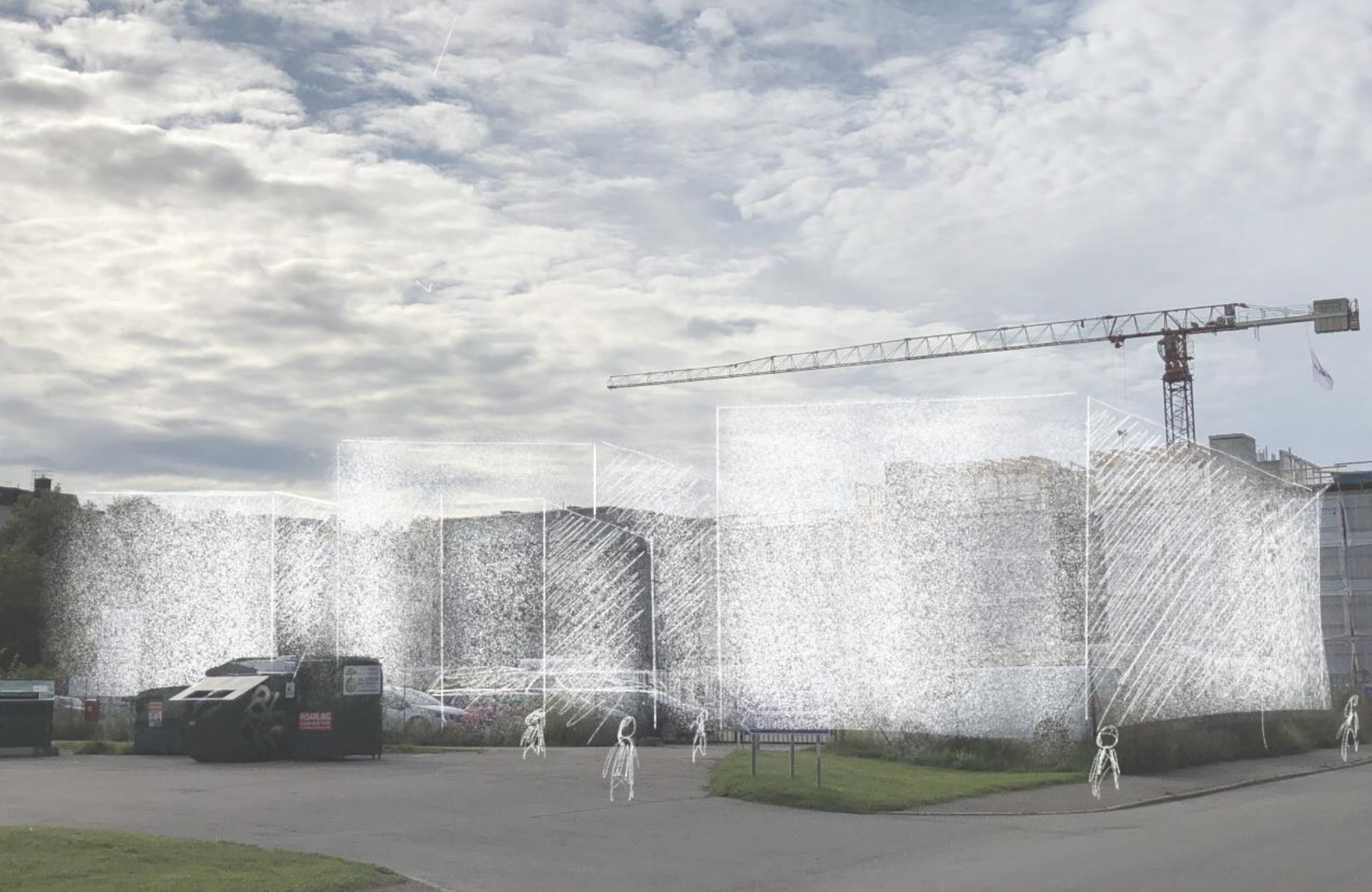




Bostäder vid OKQ8

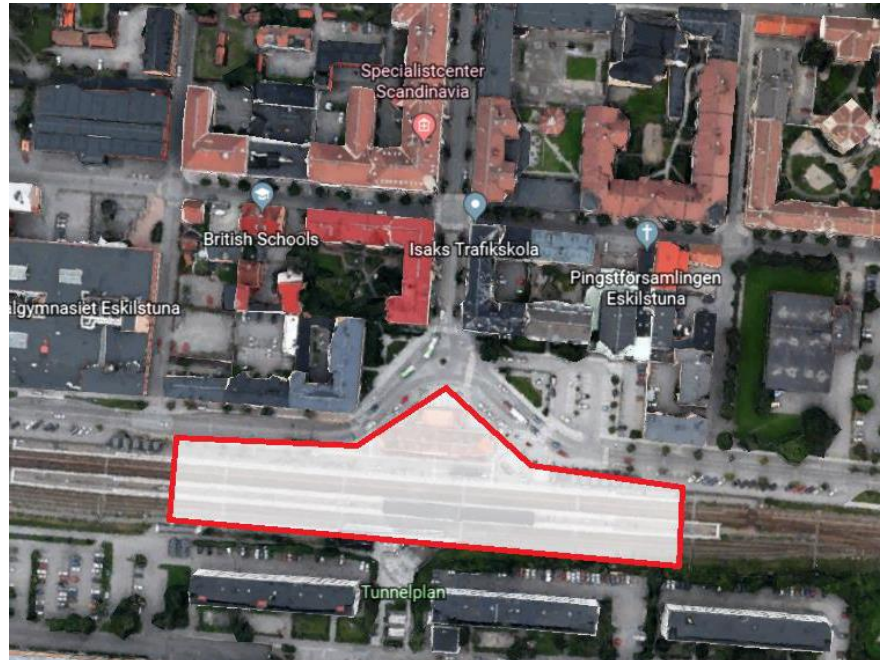
- Idag mark för uppställning av husbilar
- Bygg bostäder istället





Centralstation över spåren

- Pendlarstaden
- Stationen är för liten
- Bygg över spåren och spara yta





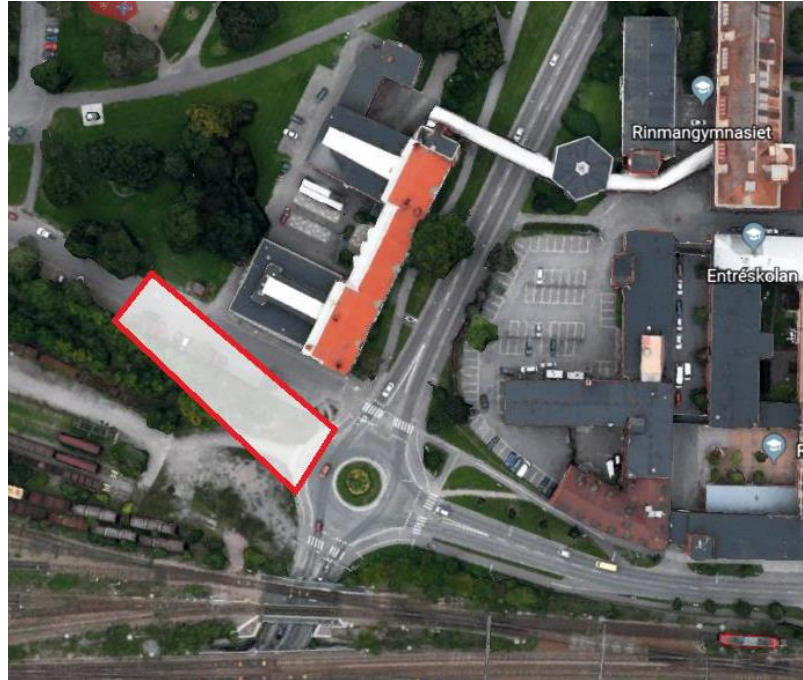
Stålforskorsning under mark

- Svårt vid uttryckning
- Led om tågtrafiken
- Bättre trafikflöde med bilar under mark
- Bostäder, förskola och äldreboende ovan mark



Öppna upp Tullgatan

- Korta bilköerna
- Gör ny utfart ur rondell vid Rinmangymnasiet till Västermarksgatan



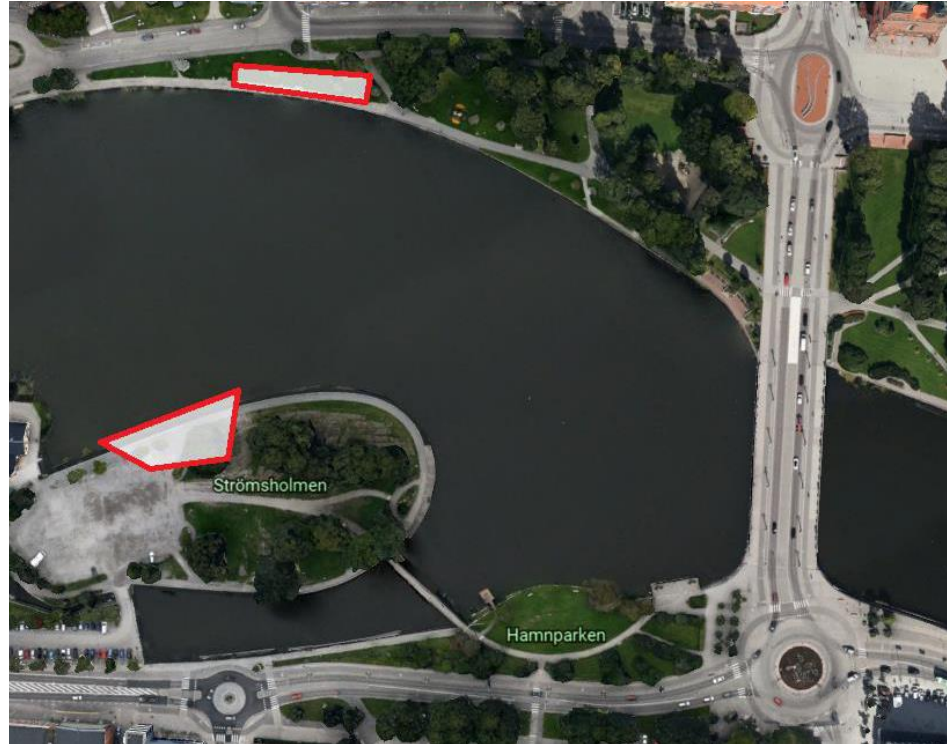
Rondell vid polishuset

- Smidigare trafik



Nöjesutbud vid å-rummet

- Ta tillvara ån varsamt
- Människor i rörelse i centrum
- Restauranger, barer och caféer
- Strömsholmen







Östra delen av stadsparken

- Lättare verksamhet
- Trampbåtar eller cable park
- Roliga aktiviteter för unga och äldre



Cable park



Fler förslag

- Fokusera på att förbättra framkomligheten i trafiken
- Arbeta för ett eller flera höga hus i centrum
- Höghus i centrum som är ägnat för bostäder
- Arbeta för pensionärskluster
- Ökat fokus där Eskilstuna stad och Torshälla stad vävs ihop
- Ökat fokus på framkomlighet för utryckningsfordon
- Bostadsbyggande ska uppmuntra sociala interaktioner
- Arbete med urban farming-concept
- Belys problematiken kring "falska fornminnen"
- Ta fram lösningar för att avleda godstrafik från centrum





Liberalerna